

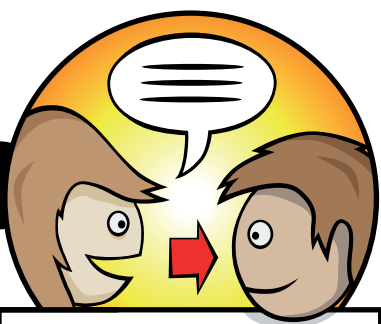
# ENTSTEHUNG EINES RÄTSELHEFTES



1

## ANFRAGE DES VERLAGES

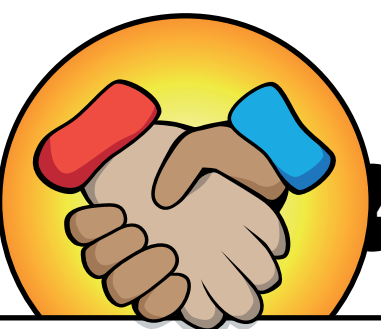
„Wir möchten ein Rätselheft herausbringen. Wie gehen wir vor?“



2

## BRIEFING

Sie sagen uns, wie viele Seiten das Heft, inklusive Auflösungsteil umfassen soll und nennen uns im Idealfall Ihr vorgesehenes Budget. Soll Ihr Heft zweimonatlich oder monatlich erscheinen? Überlegen Sie zudem, welche Ratergruppe Sie ansprechen möchten. Sollen im Heft bestimmte Themen aufgegriffen werden? Vielleicht haben Sie auch schon vor Augen, in welchem Format und welcher Farbigkeit Ihr Heft erscheinen soll.



4

## AUFTRAGS ANNAHME

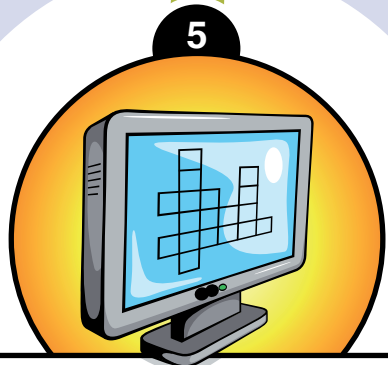
Nach Übermittlung der Terminplanung geht es an die Produktion.



3

## PLANUNGSPHASE

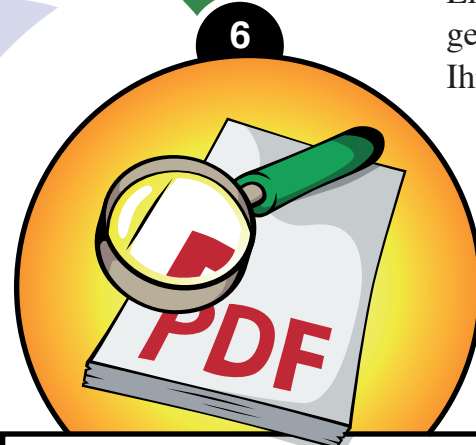
Die Rätselauswahl hat einen direkten Einfluss auf die Produktionskosten und somit auf den Seitenpreis. Wir stellen Ihnen eine Layoutstruktur zusammen, an dieser der mögliche Heftinhalt sowie der Seitenpreis ersichtlich sind. Eigens für Sie erstellte Musterseiten geben einen ersten Eindruck von Ihrem zukünftigen Rätselheft.



5

## PRODUKTIONS PHASE

Nachdem Sie Ihr Okay zur Rätselverteilung gegeben haben, starten wir die Layouterstellung – unter Berücksichtigung des Satzspiegels, der Stilelemente, natürlich Ihrem Logo und vielem mehr. Was einfach klingt, hat es in sich. Denn unsere Grafiker wissen nicht nur genau, wie viel Platz welches Rätsel braucht, sie wissen auch, wie viel für den Auflösungsteil berücksichtigt werden muss. Nach Freigabe der ersten Seiten durch den Verlag, werden die Rätsel, die als Platzhalter dienten, gegen Echträtsel ausgetauscht. Um auch später einen reibungslosen Ablauf zu gewährleisten, werden die Parameter eines jeden Rätsels im Verwaltungsprogramm erfasst. Nur so können Sie sicher sein, dass es zu keinen Doppelungen bei den Lösungswörtern kommt.



6

## KONTROLLPHASE UND VERSAND

Das fertige Heft wird von zwei verschiedenen Korrektoren durchgesehen. Nach Umsetzung aller Korrekturen erfolgt der Preflight-Check, der Datenversand und die Abschlussdokumentation.