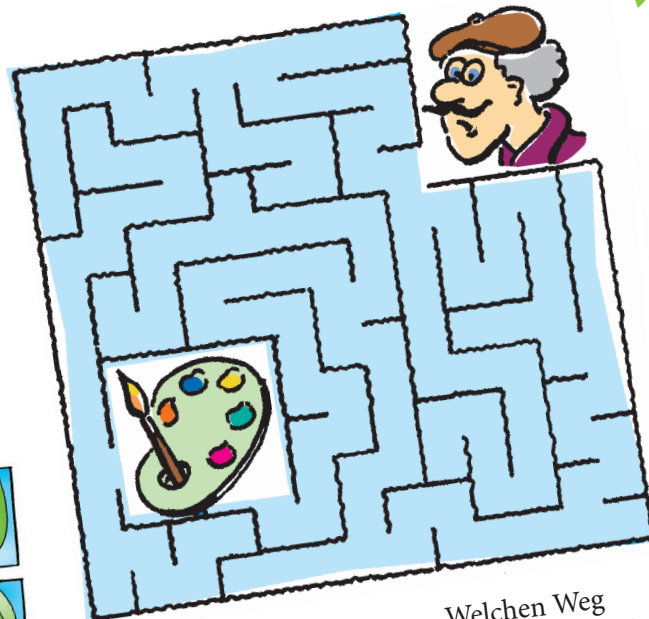
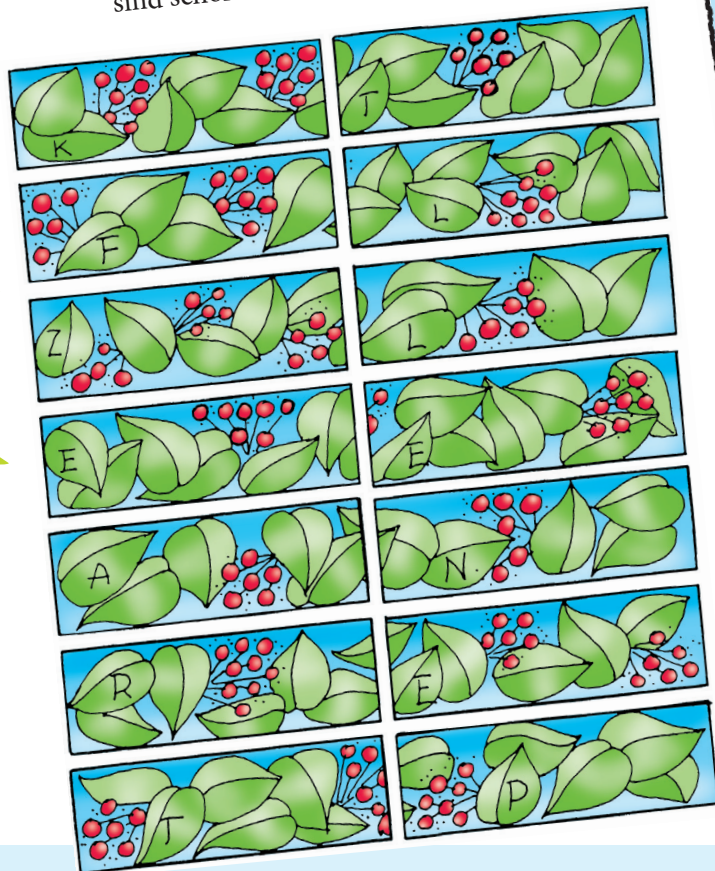


Bildstreifen

Sieben Bildstreifen, die leider in der Mitte durchtrennt wurden. Wer bringt die Teile wieder passend zusammen? Zum Schluss lässt sich als Lösungswort ein Begriff aus der Botanik ablesen. Übrigens, A und N sind schon richtig aneinandergefügt.

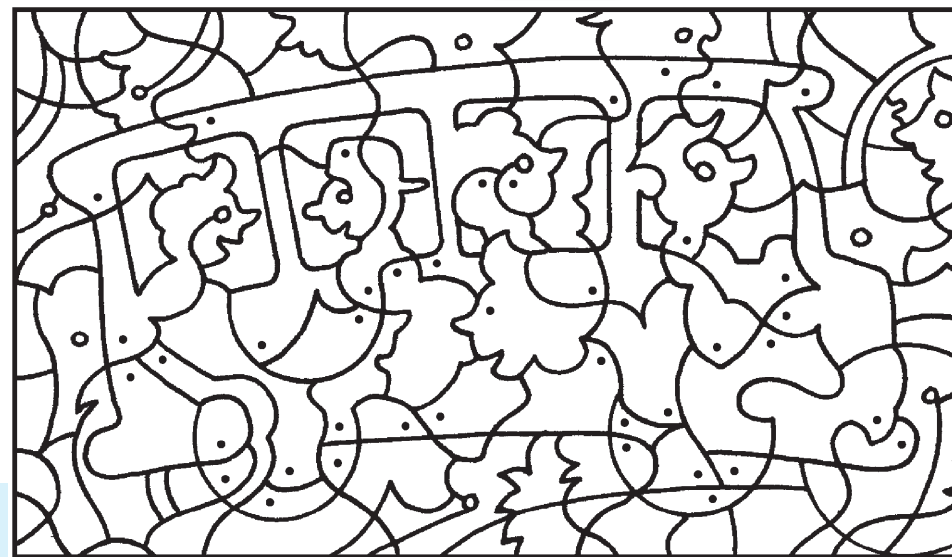
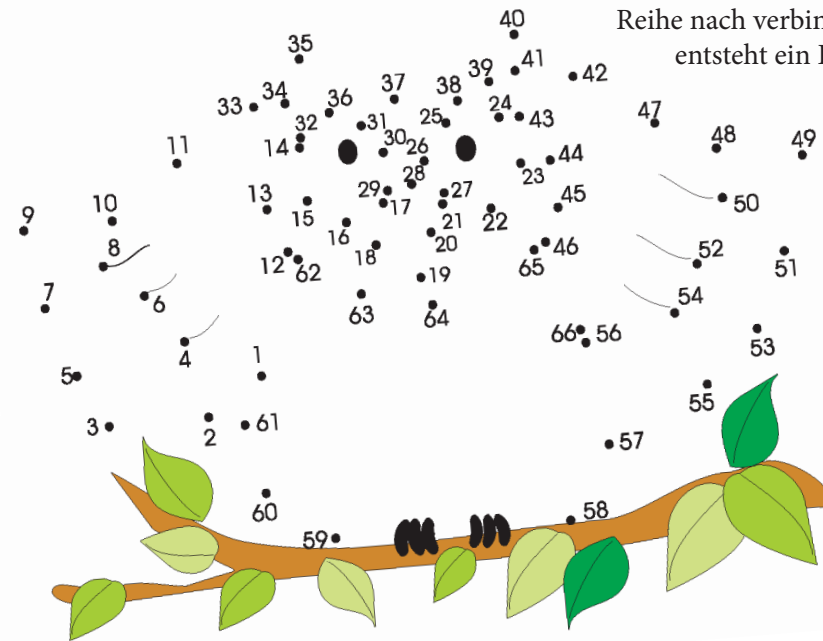


Labyrinth

Welchen Weg muss der Künstler zur Malpalette nehmen?

Punktebild

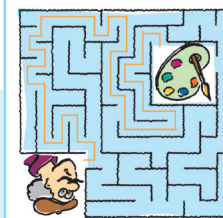
Wenn ihr die Punkte der Reihe nach verbindet, entsteht ein Bild.



Schattenspiel

Wenn ihr wissen wollt, was sich auf diesem Bild verbirgt, malt alle Felder, die einen Punkt beinhalten, aus.

Auflösungen



Labyrinth

Bildstreifen

Kletterpflanze

Punktebild

eine Eule

Schattenspiel

ein gefüllter

Schubus