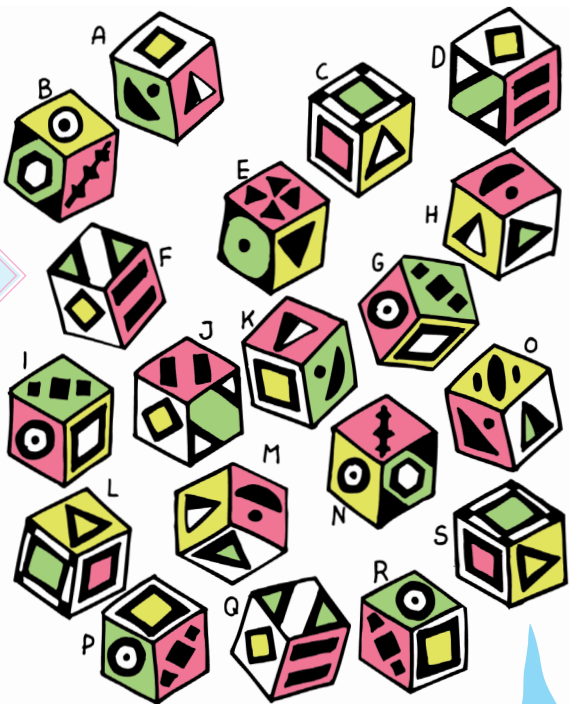




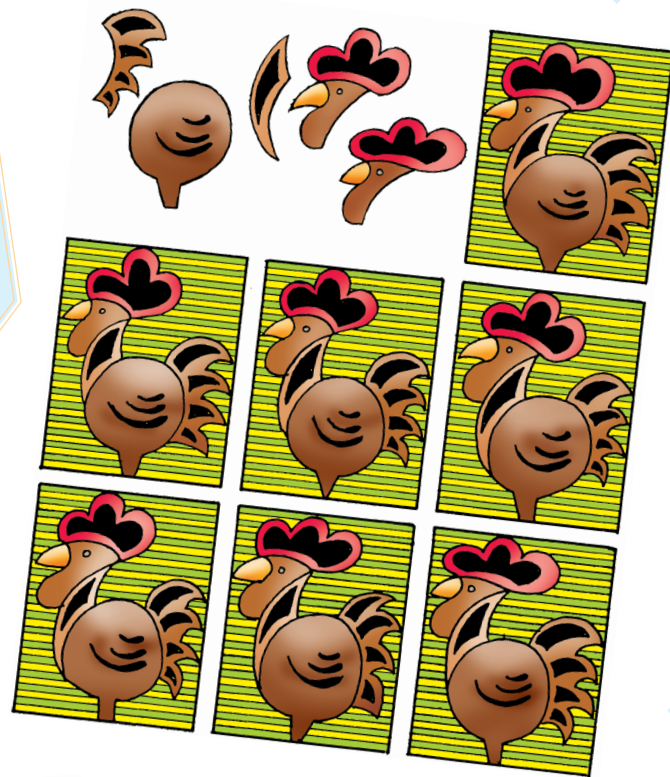
Würfel

Wie viele Würfel sind doppelt vorhanden?

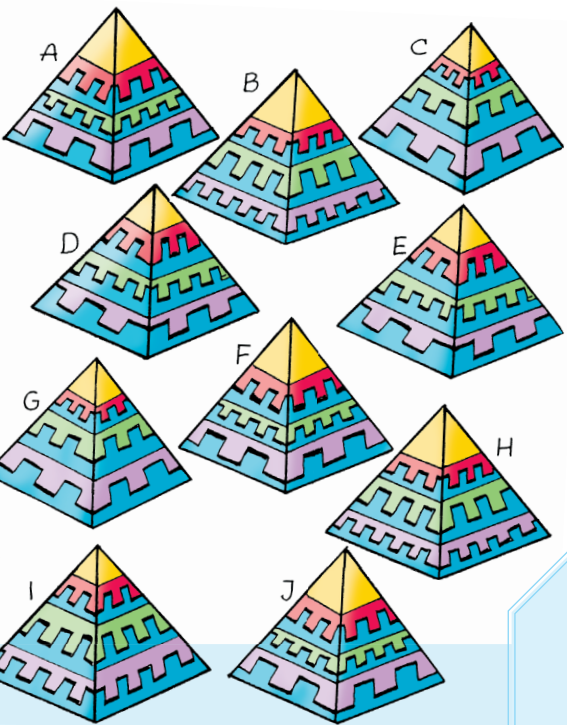


Wetterhähne

Können Sie einen der sieben Wetterhähne nachbauen? Natürlich braucht man dazu nur einen Kopf (nein, zwei - euren und den vom Hahn).

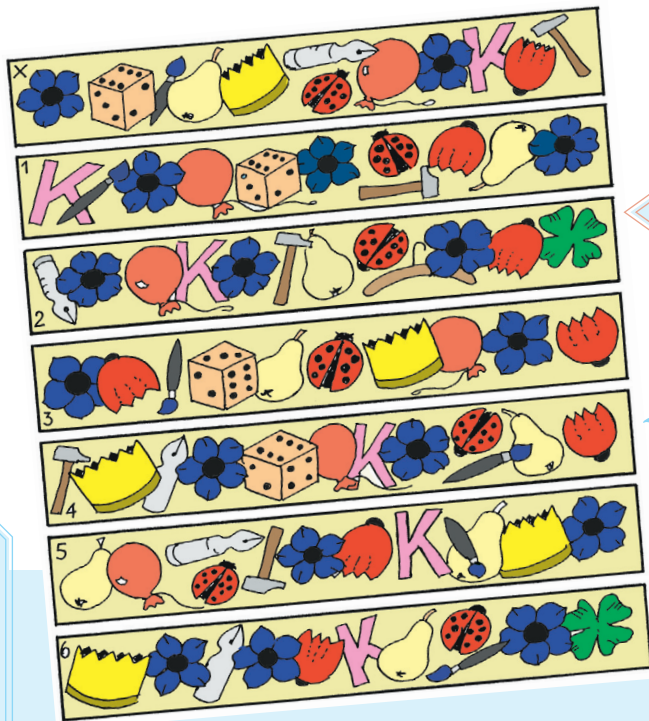


Rätsellager KANZLIT



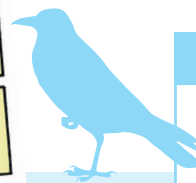
Pyramiden

Zehn Pyramiden - anhand der Muster können Sie einige Paare zusammensetzen. Welche Pyramiden gibt es nur einmal.



Genau geschaut

In einer Reihe 1-6 sind alle Gegenstände der Reihe X zu finden. Welche ist gemeint?



Auflösungen

Würfel
5 Würfel gibt es zweimal: A+J, B+H, C+G, D+E
- I+F sind einzeln vorhanden.
mal: F+Q, G+I, H+M, L+S, P+R

Wetterhähne
Der 3. Hahn in der mittleren Reihe.

Genau geschaut
Reihe Nr. 4