

RÄTSEL.digital

DAS RÄTSELMAGAZIN

Nº 143



Schon hier
losräteln!

Rätselraten digital – macht das Spaß?

Und ob, denn man sieht schnell, ob der eingetragene Buchstabe falsch ist. Fällt einem beim besten Willen des Rätsels Lösung nicht ein, sorgt ein Klick auf den Hilfe-Button für den wertvollen Tipp. Zudem gibt es einige Rätsel, die digital einfach besser zu lösen sind als auf dem Papier.

Keine Zeit, das Rätsel zu beenden? Kein Problem, Sie haben bis zu 24 Stunden Zeit, an der Stelle weiterzuraten, an der Sie aufgehört haben. Bedenken Sie jedoch, dass Sie für das Lösen der Rätsel eine Internetverbindung brauchen.

Wir laden Sie ein, all dies zu entdecken!

Viele Rätselarten, wie z. B. das Schwedenrätsel, sind selbsterklärend. Andere brauchen durchaus ein paar einleitende Worte.

Wenn Sie zum ersten Mal ein Rätsel anklicken, öffnet sich ein Fenster in dem sich der Erklärungstext zum Rätsel befindet.

Diesen Text können Sie sich jederzeit erneut anzeigen lassen.

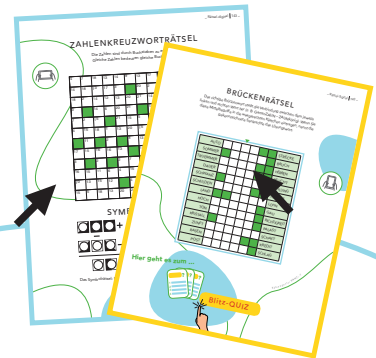
Dieses Rätselmagazin ist besonders, denn es sorgt für Überraschungsmomente!

Dass bereits das Titelblatt das Rätsel der Woche enthält, haben Sie bestimmt schon festgestellt.

Wer die Herausforderung liebt, sucht nach dem Stoppuhr-Symbol. Hier läuft der Timer – **es wird gegen die Zeit gespielt.**

Wir wünschen Ihnen eine unterhaltsame Rätselzeit!

Ihr Rätselteam



A



B

Wie funktioniert's?

Einfach das gewünschte Rätsel anklicken und los geht es mit dem Online-Rätselspaß. Bei jedem Rätsel wird es unter dem Fragezeichen in der oberen Leiste noch einmal alles genau erklärt.



vergrößert und verkleinert die Ansicht des Rätsels

Vollbild des Rätsels

vertikale & horizontale Anpassung des Rätsels

Tipp

überprüfen der Eingabe

zurücksetzen/ alles löschen

alle fehlerhaften Eingaben löschen

SCHWEDENRÄTSEL

Auf das Rätsel klicken und los geht's! Wenn Sie einmal nicht weiterkommen, hilft der „Schummelbutton“. Falscher Buchstabe eingetragen? Das sehen Sie sofort, denn er wird Ihnen in Rot angezeigt.

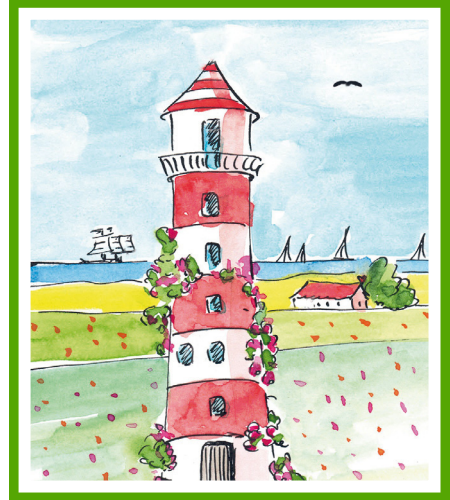
Fußgänger über Land	▼	Gebäude	Fürstenname	▼	Halbton unter d	besitzanzeigendes Fürwort, 2. Person	▼	Staat in Südost-europa	▼	Zuruf an Zugtiere	Respektstreffer im Ballsport	Spiel-leitung bei Film und TV
Schuhmacherwerkzeug	▶	▼	▼	▼	Facharbeiter	▼	▼	▼	▼	▼	▼	▼
starke Feuchtigkeit	▶	▼	▼	▼	Ältester	▼	▼	Stille	▶	▼	▼	▼
Stück für zwei Instrumente	▶	▼	▼	Gefahr für die Schifffahrt	▶	▼	▼	▼	▼	▼	▼	▼
▶	▼	▼	▼	▼	▼	▼	Währung in Sierra Leone	▼	Tierprodukt	▶	▼	▼
Wagen mit Zugtieren	▼	den Mond betreffend	▼	alle zwei	▼	Hundeführschnur	▶	▼	▼	▼	▼	▼
Knochen am Armgelenk	▶	▼	▼	▼	▼	▼	▼	übertriebene Langsamkeit	▼	▼	schwed. Tennis-legende (Björn)	▼
▶	▼	▼	▼	▼	▼	beglückt	▼	Rennschlitten	▶	▼	▼	▼
Blutsverwandter	▼	rundliches Ende (Finger)	▼	Bewohner des Oberrhin-gebiets	geländegängiges Motorrad	▶	▼	▼	▼	▼	▼	▼
Gebissstange für das Pferd	▶	▼	▼	▼	▼	▼	▼	Gebäude für Pferde	▼	innerer Körperteil	▼	▼
▶	▼	▼	▼	▼	Zahlwort	▼	▼	Dunstglocke über Städten	▶	▼	▼	▼
römische Rache-göttin	▼	ugs.: verdorben, kaputt	▼	Sieger im Wettkampf	▶	▼	▼	▼	▼	▼	metallhaltiges Mineral	▼
krankhafte Angst (Med.)	▶	▼	▼	▼	▼	▼	▼	Wasserpflanze	▶	▼	▼	▼
▶	▼	▼	▼	d. Atomkern betreffend	▶	▼	▼	▼	▼	▼	▼	▼
entfernt	Verhältniswort	▶	▼	▼	▼	▼	Hauptstadt v. Oberösterreich	▶	▼	▼	▼	▼

VERGLEICHSBILD

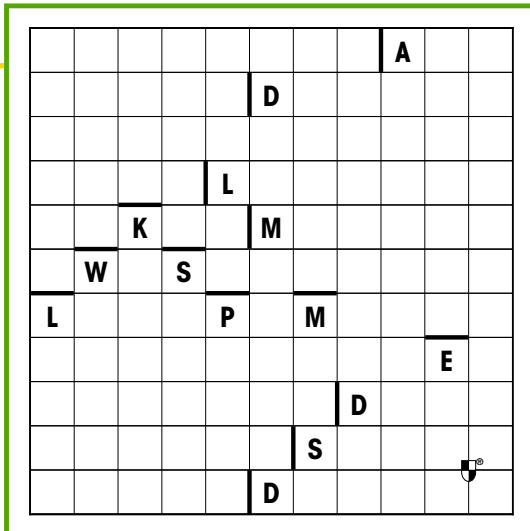
10-mal ist im rechten Bild etwas anders als im linken.
Klicken Sie auf eines der Bilder und die Fehlersuche kann beginnen!



Illustration: Karin Tauer



SCHWEIZER FÜLL-KREUZWORT



Mit einem Klick auf das Rätsel erscheinen das Rätsel-Gitter und eine Wortliste. Diese Wörter müssen an die richtige Stelle des Rätselgitters gebracht und die Trennstriche gesetzt werden.

Die beste Darstellung beider Rätsel dieser Seite erhalten Sie, wenn Sie Ihr Tablet zum Raten im Querformat ausrichten.

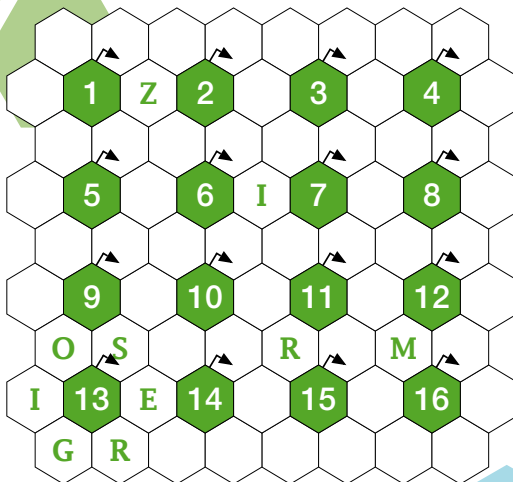
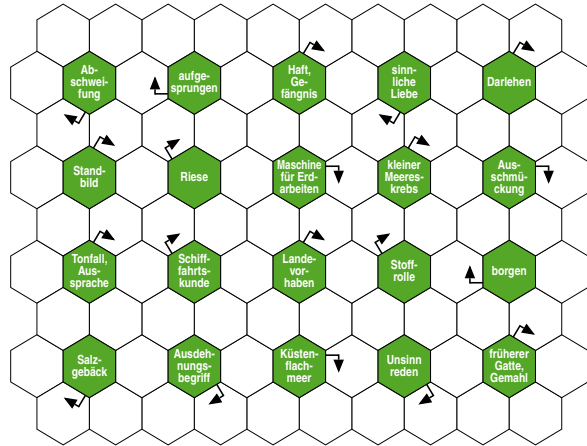


WABENRÄTSEL

Zweimal das Wabenrätzel
und dennoch zwei verschiedene Rätselarten:

Wabe mit Definitionen ...

Um die zentralen Waben herum sind Wörter im Uhrzeigersinn einzutragen, die im Pfeilfeld beginnen.



... und mit vorgegebenen Begriffen

Löst sich fast von selbst:

Sie klicken auf die Zahl in der Wabe und tippen auf ein Wort der Liste, von dem Sie meinen, dass es in die Felder gehört.

Anhand der Buchstabenfarben sehen Sie schnell, ob Sie mit Ihrer Vermutung richtig liegen.



Der **schwere** SCHWEDEN



Chemiefaser auf Zellulosebasis	▼	amerik. Begrüßungswort	sibir.-mongol. Grenzgebirge	Zeichen für Niob	russ. Teemaschine	Göttervater der nord. Sage	systematische Untersuchung	▼	Strom zum Balchaschsee	Geheimlehre	Freund von Harry Potter (Vorname)
Kabarett-sänger	▶	▼	▼	▼	▼	▼	▼	▼	▼	▼	▼
▶	▼	▼	▼	▼	▼	▼	folglich, mithin	▶	▼	▼	▼
Kurort	▼	langsam spazieren gehen	▼	Zahlwort	▶	▼	▼	▼	▼	▼	▼
Allerheiligstes orthod. Kirchen	▶	▼	▼	▼	▼	▼	Stadt in Ost-belgien	▼	verfolgen (EDV, engl.)	▼	Tafelapfelsorte
▶	▼	▼	▼	niederländ. Fayencenstadt	▼	Frucht-äther	▶	▼	▼	▼	▼
Futteral	Gebäude-demon-tage	▼	Foto-pionier (Louis) † 1851	▶	▼	▼	▼	▼	▼	▼	▼
Sing-vogel	▶	▼	▼	▼	▼	Verhält-niswort	▼	Rhone-zufluss	▶	▼	▼
deutsche Vorsilbe	▶	▼	brit. Schauspieler (Peter) † 2004	▼	Hamburger Krimi-autorin (Doris)	▶	▼	▼	▼	▼	▼
täuschen	▶	▼	▼	▼	▼	▼	Stadt in Italien (Landesprache)	▼	Latten-kiste für Obst	▼	▼
▶	▼	▼	▼	▼	Steno-graphie-kürzel	▼	Stadtteil der Hauptst. Ungarns	▶	▼	▼	▼
Bedrohlichkeit einer Lage	▼	Ziel b. Golf-spiel (engl.)	▼	eine Gerade durch d. Kreis	▶	▼	▼	▼	▼	▼	▼
Mittel gegen Fieber	▶	▼	▼	▼	▼	▼	poln. Schrift-steller † 2006	▼	Erbgut-träger in den Chromosomen	▼	Kurzwort für Kata-lysatoren
▶	▼	▼	▼	Zeichen für Pascal	▼	Denk-lehre	▶	▼	▼	▼	▼
Einheit für den Lautstär-kepegel	span. Dichter † 1635 (3 Wörter)	▶	▼	▼	▼	▼	▼	▼	▼	▼	▼
früherer Name von Tallinn	▶	▼	▼	▼	▼	franz. Maler (Edouard) † 1883	▶	▼	▼	▼	▼

BRÜCKENRÄTSEL

Das richtige Brückenwort stellt die Verbindung zwischen dem jeweils linken und rechten Wort her (z. B. GartenZAUN – ZAUNKönig). Wenn Sie diese Mittelbegriffe in die waagerechten Kästchen eintragen, nennt die gekennzeichnete Senkrechte das Lösungswort.

SCHIENEN							TICKET
WASSER							KREBS
DRUCK							PUMPE
HUT							WORT
KREIDE							PUNKT
UHRZEIGER							BILD
ALARM							ANLAGE
STROM							BERECH- NUNG
FALL							BEUTEL
ERSATZ							MENGE
HANSE							HOSE
GEPAECK							STRUMPF
GARTEN							KREUZUNG



Hier geht es zum ...



Blitz-QUIZ



Rätselagentur KANZLIT

KREUZWORTRÄTSEL

Charakteristisch für diese Rätselart ist, dass die Definitionen außerhalb des Rätselgitters stehen. Dadurch unterscheidet es sich vom Schwedenrätsel. Im allgemeinen Sprachverständnis wird das Schwedenrätsel aber ebenfalls als Kreuzworträtsel bezeichnet.

1	2	3	4		5	6	7		8	9		10	11		12
13				14					15						
16						17		18				19		20	
					21						22				
23	24		25					26							
			27		28								29		30
31		32								33		34			
35							36								
				37								38			

knie- langer Anorak	Sport- ab- wehren	grob, unge- hobelt	Urlau- ber im Heilbad	frucht- bare Wüsten- stelle	die Heilige Schrift	(die Haare) stylen, festigen	Kraft- fahrzeug (Kurzw.)
archi- tektion. Mode- richtung				zweiter griech. Buch- stabe		weibl. Vorname	
Südfri- kaner				Musikstil der 60er			
Fremd- sprachen- wort		austra- lischer Beutelt- bär	japa- nischer Kaiser- titel				
Zeichen für Kosinus			hin und ...		Haupt- kirche	Gurken- kraut	ein erwach- sener M
Name russi- scher Zarinnen					Segelbefehl		
span- Artikel		weibl. „Grautier“					
Spaß- macher an Burgen im Mittelalter				Schwung			

SCHWEDENRÄTSEL

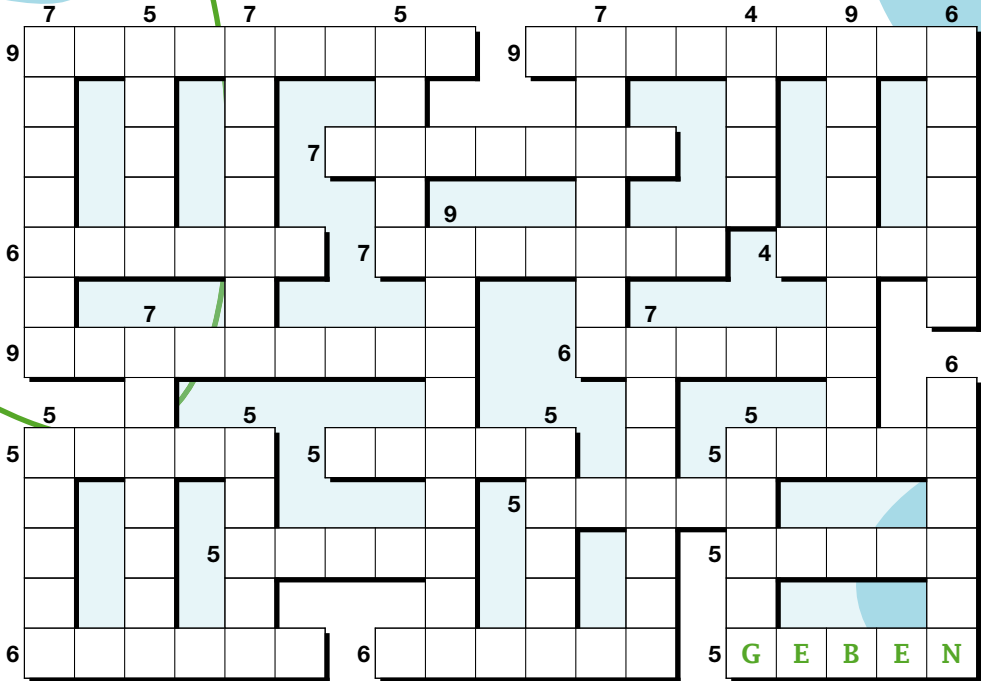
Für alle Ehrgeizigen,
die die Herausforderung lieben.



Rätseln
gegen
die Zeit!



GITTERBASTEL-RÄTSEL



DAS kleine SILBENRÄTSEL

- 1 _____
ugs.: Volltreffer beim Kegeln
- 2 _____
Frauenname
- 3 _____
klug, gewitzt (engl.)
- 4 _____
Zeitabschnitt
- 5 _____
Giftsymbol

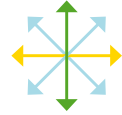
- 6 _____
Rechtskundiger
- 7 _____
Merkfähigkeit
- 8 _____
starke Ausdünstung
- 9 _____
Wirkung, Erfolg
- 10 _____
Karosserieteil am Radhaus

borg cle duft ef er fekt flue ge gel halb in in jahr
ju ke kopf kot ne ner neu rist rung ten to ver wol



SUCHWORTRÄTSEL

Mit dem Klick auf das Buchstabenfeld beginnt die Wörtersuche.
Einfach den ersten und letzten Buchstaben eines gefundenen Wortes
antippen und es wird farblich markiert. **Dies sind die Suchrichtungen:**



X	E	A	T	I	E	B	R	A	M	I	E	H	E	T	R	T	I	P
M	E	N	L	Z	S	L	T	N	S	N	U	P	H	K	K	L	P	K
V	L	X	E	G	O	M	F	T	T	U	L	C	C	U	Z	V	D	K
D	C	N	N	T	S	S	E	S	W	E	I	P	E	G	V	O	S	A
S	O	R	I	R	S	I	P	S	L	R	D	B	A	E	O	Y	P	I
P	D	S	U	G	N	A	L	S	E	Y	E	I	L	L	G	U	G	Z
A	M	P	B	M	N	J	K	B	I	L	T	Q	F	R	E	C	S	L
L	S	O	A	N	P	A	R	T	P	F	V	J	N	O	L	D	Q	H
I	G	U	U	M	B	E	G	F	S	B	E	A	E	B	G	Z	B	G
E	E	N	Y	Y	T	Y	L	R	N	I	C	R	S	I	E	T	A	F
R	G	H	U	T	M	A	T	S	E	H	N	C	A	N	Z	I	T	L
O	C	J	E	B	N	K	Z	J	T	I	F	D	R	I	W	C	W	E
B	E	W	Z	Z	U	G	M	F	T	I	Z	D	Y	E	I	I	P	D
S	E	R	E	Y	F	E	R	F	A	O	L	A	E	U	T	T	P	E
T	P	W	C	S	J	O	A	B	H	Z	X	Z	P	A	S	B	K	R
N	C	Q	V	J	S	N	E	T	C	O	R	D	C	S	C	S	C	M
P	V	K	O	T	R	P	M	Y	S	K	Z	S	E	H	H	V	F	A
H	A	G	R	U	N	D	S	T	U	E	C	K	B	K	E	R	O	U
I	Z	Y	H	O	L	Q	J	T	Z	Y	B	P	N	Z	R	N	D	S



SCHWEDENRÄTSEL



ugs.: persönlich	▼	be- schränk- ter Erfolg	▼	Quer- wand im Schiff	Gelände, Gebiet (frz.)	▼	Frage- wort	nachge- boren; nachge- lassen	weibl. Mär- chen- gestalt	erdulden	nor- dische Hirsch- art
lat.: usw.	▶		▼	Herstel- ler von Ton- waren	▶			▼	▼	▼	▼
Unter- rich- tender	▶						skand. Münze	▶			
griech. Vorsilbe: Leben(s)...	▶			leise rinnen oder schneien	▶						
Vater und Mutter	▶						Nelken- gewächs, Vogel- kraut	▼	Stier- kämpfer		Weh- klagen, Klage- laufe
▶				antikes Volk im Iran		beherzt, cou- ragiert	▶		▼		▼
zuvor, zunächst	▶	Fest der Ehe- schlie- ßung	▶	waden- lange Kleidung	▶						
zaubern	▶	▼				Fern- sprech- apparat		scheues Waldtier	▶		
▶				drohen- des Unheil	▶	Augen- flüssig- keits- tropfen	▶				
Saug- strö- mung		Frucht- saft- gallert	▶					anstelle		Umriss, Kontur	
Orts- bestim- mung	▶				Blech- blas- instru- ment	▶	Schuld- summe	▶	▼	▼	
Boden d. Pferde- rennbahn		hand- warm		Wortlaut	▶				Meeres- raub- fisch		Fußball- mann- schaft
▶		▼					Stamm- mutter, Vor- fahrin	▶	▼		▼
Laut eines Esels	▶			britische Hunde- rasse	▶						
orient. Kopfbedeckung	▶						Schlecht- wetter- zone	▶			®

KINDERRÄTSEL

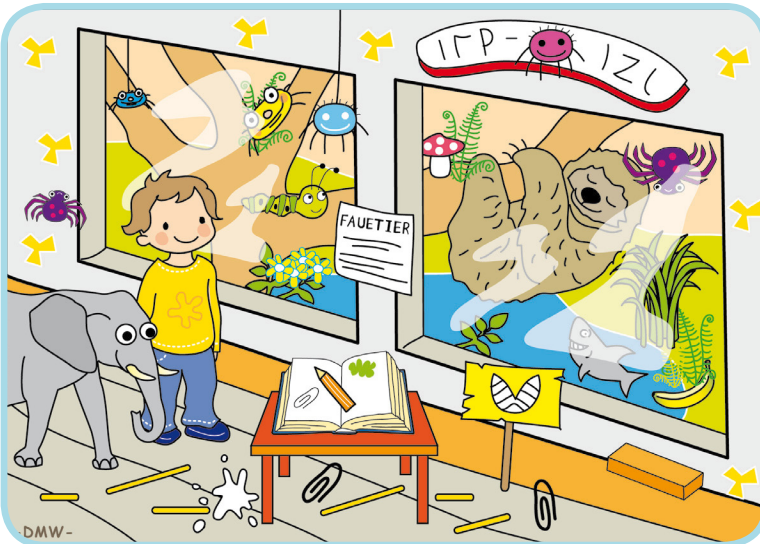


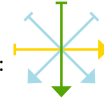
Illustration: Doris Weigl

KINDERRÄTSEL

P S P L I A N F N O V A P D B I Q G D
K R F N A Y E N D W Y B P F C W A L Z
K T I E F S C H L A F F H E Z S G Z F
N A D N U Y P L H N K Y O N K G E U H
M P M T Z C N A D O A I E G R G S D X
W I S V G E H U K W S T D G E K U G C
Y L Y G U W S T P L H F U N S Z N C X
E Z G D P W A S I C E A E R T P D K V
S R K K Z V P P I G R D Z A A I H T M
U A G X Z V E R F N K V E V U L E P Y
G G B O M K H E W E M E N R R L I F Y
O O A Z T C O C A Z L N I Z A E T E Z
Z U S O A H V H R O Q T D T N N J G N
B T I N B B E E M P I S O P T D Z O Q
E B L E X U N R P E R K A R O O Q U U
E K I N D E R G A R T E N Z T S Z M G
Y T K H W R K X S P Y R I Y G E H F T
I G U W P O Y V D F I Z D G I C O Y P
S N M Q I E F O O R J E M I I M P S J

Suchwörterrätsel

Dies sind die Suchrichtungen:



Mini-Sudokus

	5		4		
2		6			
	3				4
1				3	
			6		2
		5		4	



3			1		
		5	4		
	6			5	3
2	5			1	
		6	5		
		1			6

2					
	4	1	5		
	2	4		1	
	5		4	2	
		2	6	3	
					1

Puzzle

Aus dem großen Bild sind einige Rechtecke „ausgestanzt“ und neben dem Bild aufgereiht worden. Dazwischen gibt es auch falsche Ausschnitte.

Wenn die richtigen an die passenden Stellen des Bildes gezogen werden, fügen sie sich wieder ins Bild ein und „verblassen“ in der Aufreihung ...



ZAHLUNKREUZWORTRÄTSEL

Die Zahlen sind durch Buchstaben zu ersetzen.
Gleiche Zahlen bedeuten gleiche Buchstaben.



4	7	18	13	14	9	13	17		19	18	3
14	18	13	17	3		20	2	11	15	13	5
18	2	14	12	13	20	21	14		16	3	12
3		14	6	20	21		13	14	3	12	3
7	2	15		21	15	5	8	15	12		4
4	15	18	1	13	20	15		5	15	4	4
	11		2		8	13	5	5		14	
17	15	16	16	13		17	13	15	18	13	17
3		2		2	7	15	20		3	12	15
16	15	11	6	4	15		8	3	6	15	5
10	13	15	12		4	3	15	5	19	14	15
15	5	18	13	20	2		5	13	15	14	15

SYMBOLRÄTSEL

$$\begin{array}{r}
 \begin{array}{c} \text{☐} \text{⬤} \text{⬤} \end{array} + \begin{array}{c} \text{☐} \text{⬤} \end{array} = \begin{array}{c} \text{☐} \text{⬤} \text{⬤} \end{array} \\
 \text{—} \quad \quad \quad \text{+} \quad \quad \quad \text{—} \\
 \begin{array}{c} \text{☐} \text{☐} \text{⬤} \end{array} - \begin{array}{c} \text{⬤} \text{☐} \text{☐} \end{array} = \begin{array}{c} \text{☐} \text{☐} \end{array} \\
 \hline
 \begin{array}{c} \text{☐} \text{⬤} \end{array} + \begin{array}{c} \text{☐} \text{☐} \text{⬤} \end{array} = \begin{array}{c} \text{☐} \text{⬤} \text{☐} \end{array}
 \end{array}$$

Das Symbolrätsel: Etwas für wahre Tüftler und Freunde der Mathematik.

SCHWEDENRÄTSEL

Sitzplatzgruppe in der Bahn	▼	bevor	Grundschleppnetz der Fischer	▼	begeisterter Anhänger (engl.)	▼	Vereinigung, Bündnis	ugs.: verbittert	Ausruf des Verstehens	Naschwerk	Schwur
Proklamation	▶	▼	▼					▼	▼	▼	▼
Stadt im Kanton Bern	▶				nach unten		Seemannsruf	▶			
▶				volkstümlich: Niederlande	▶						
inhaltslos		Ackergrenze	▶				Nagetier in Süd-, Mittelamerika	▼	Neuverfilmung (engl.)		Sinn haben; Gewinn bringen
▶		Backwerk	▼		Ordensgeistlicher		Singvogel	▶	▼		▼
Strom zur Nordsee	an-gesehen, geachtet		Figur aus „Die Zauberflöte“	▶							
zuerst; im Voraus	▶	▼				Spielkartenfarbe		Mischbrett für Farben		ein-stimmig	
▶			Schweizer Käse-speise	▼	kastrierter Masthahn	▶		▼		▼	
ugs.: Düsenflugzeug		griech. Weichkäse	▶				Hautauschlag	▶			
▶					Comic-Cowboy (Lucky ...)	▼	Flachs	▶			
							Teil des Armes	▼			
Verzierung		schlangenförmiger Fisch			lodernde Flamme	▶			in, an-gesagt (engl.)		Szenenaufbau bei einem Film
Ruhe-störung, Lärm	▶	▼					einer der drei Musketiere	▶	▼		▼
▶				Betriebs-speise-raum	▶						
Verkehrsstockung	Trauben-ernte	▶				Sammelstelle, Lager	▶				

143_14_s1215



ZAHLNRÄTSEL-MIX

	12	10	13		3	6	35	18
20				12				
7				18				
	34	18	3		11			
27				21	29	6		
5			34	6				
22							10	7
10				30				
14				13				

Kakuro

Die Zahlen in den farbigen Kästchen ergeben die Summen der einzutragenden Ziffern. Genutzt werden die Ziffern von 1 bis 9.

Weitere Details zur Anleitung finden Sie unter dem Fragezeichen-Symbol in der Menüleiste des Rätsels.



Sudokus

7		3				6	9	
	2							
	4	9	2		3		7	1
	8	6			4		5	
5				2				3
	3		5			2	8	
9	6		3		7	8	2	
							3	
	1	8				9		7

leicht

	1				4		2	
2			9			1	6	
				7	2		9	
		6		3				5
	9			6			7	
3				8		9		
	2		3	9				
	3	4			8			1
8	5					2		

mittel

7	5				9			
6		8		7				
							8	
				1	3	9		6
		7		5		8		
1	6	7	8					
	3							
			2		1		5	
			3			9	4	

schwer

Kendoku

Wie bei einem Sudoku darf jede Zahl in einer Zeile und einer Spalte nur einmal vorkommen. Zusammengehörige Felder sind fett in einem Kästchenblock eingerahmt. Die kleine Zahl darin zeigt das Ergebnis, das sich mit der angezeigten Rechenart ergeben muss.

+7	*360	/5		+11	
		/6	2	+6	
+7					/4
		*8	*120		
/6				+17	-1

BINOXXO



X					O	O		O	
		O	X		X			X	
			O		O	O			
		O	X		X			X	
		O		X					X
O	X		O			O		O	
		X	X						
O				O		X			
X						O	O		
X					O		O		

Logik zum Entspannen!

In jeder Zeile und Spalte sollen die zwei unterschiedlichen Symbole jeweils in gleicher Anzahl vorhanden sein.

Es ist darauf zu achten, dass nicht mehr als zwei gleiche Symbole nebeneinander- oder untereinander stehen.



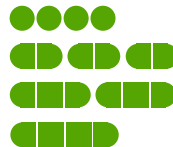
NAUTILUS



	4	1	4	1	2	1	1	3	1	2
3										
1										
3	●				●					
1										
1										
1										
3										
4			◐			◐				
2										
1										◐

Finden Sie die unten abgebildeten Schiffe. Dafür gelten folgende Regeln:

Die Schiffe dürfen sich nicht berühren. Jedes Schiff ist also von Wasser umschlossen. Die Zahlen am Rand verraten, wie viele Schiffsteile in der jeweiligen Zeile und Spalte zu finden sind.



KREUZWORTWAND



Übertragen Sie die Quadrate an die richtigen Stellen in das Leerdigramm.



Zeit für eine kleine Überraschung!



Warum gähnen wir?

Forscher haben herausgefunden, dass man nur jemanden ansehen muss, der gähnt um es auch zu tun und das sogar, wenn man gar nicht müde ist. Es reicht sogar, nur davon zu lesen oder darüber nachzudenken. Früher glaubte man, dass wir gähnen um nach Luft zu schnappen, wenn der Körper zu wenig Sauerstoff hat. Das konnten Forscher aber widerlegen. Heute weiß man, dass wir immer dann gähnen, wenn die Körperaktivität ändert, also wenn wir wach werden oder bevor wir schlafen gehen. Übrigens gähnen alle Wirbeltiere: Katzen, Hunde, Vögel, Affen und sogar die Fische im Wasser.

SCHWEDENRÄTSEL

vor und zurück

Aufgepasst! Das Rätsel ist zwar wie ein normales Schwedenrätsel zu lösen, manche Begriffe müssen Sie aber verkehrt herum eintragen.



rustika- ler Herd	konti- nentele Sport- trophäe	Bär aus „Das Dschun- gelbuch“	eine Ad- lige am Fürsten- hof	▼	ein In- sel- euro- pär	Emirat am Per- sischen Golf	wider- stands- fähig	▼	leichter Werk- stoff	Klein- back- werk	Spring- antilope
▶	▼	▼	▼			▼			▼	▼	▼
Laub- baum	▶				Töpfer- kunst; Tonware		Deich- schleuse	▶			
poe- tisch: Adler	▶			Hauptab- schnitt eines Buches	▶						
▶							über- lieferte Er- zählung	▶			
starker Luftstoß		gefügt machen mit Dro- hungen		Stadt- mitte	▶						
wetter- feste Wind- jacke	▶	▼					einge- legtes Tier- produkt		fort, weg	▶	
▶				Entwick- lungs- tendenz (engl.)	▶	nur mit Frühstück (Hotel)					
Hinter- schiff			kaufm.: Sollseite eines Kontos	▶					amerik. Tänzer (Fred) † 1987		feilschen
▶						Edelrost auf Kupfer		Ausruf des Er- staunens	▶		▼
dt. Na- turheil- kundiger † 1897	dt. Mittel- gebirge		aus ge- brann- tem Ton		Polen in der Landes- sprache	▶					
Reptil der Vorzeit	▶	▼	▼					Lachs- fisch		Gegen- teil von kurz	
Kinder- tages- stätte	▶				nicht hinter		frühere land- wirtsch. Gehilfin	▶		G	
▶				Streich- instru- ment	▶					N	
Erd- trabant		Musik- zeichen	▶				weibl. Vorname	▶		A	
jetzt	▶			dumpf klirren, klappern	▶					L	®

CHAOS SCHWEDENRÄTSEL

Bei diesem Rätsel sind die einzutragenden Wörter bereits in den Definitionsfeldern vorgegeben, jedoch sind deren Buchstaben durcheinandergeschüttelt.



EERUV		AHL NOW	EIRR	GO	AEKRT		EITY	ATT
EEGI IKTW								
OOR RTV							EEI LNN	
HRU				EILT IILST				
						BEOT		ELOR
EEG ILT	MOR		ABILL AHR					
					NOO			
ANORT		EHI NRT						
AMRS					EEN			

143_19_cs0909

1	2	3	4	5	6	7	8	9	10	11	12
13				14					15		
16						17					
18				19				20	21		
22	23			24		25		26		27	
28			29	30	31			32			
33		34			35		36				37
38						39			40		
41	42			43	44	45		46		47	
48				49				50			
51					52						
53				54				55			

143_19_dss1212

STRICH-KREUZWORT-RÄTSEL



KLASSIKER NEU GEDACHT

Entdecke die Vielfalt digitaler Rätsel!

Es erwartet dich das ultimative Knobelvergnügen mit den beliebtesten Rätselarten:

Schwedenrätsel

Sudoku

Binoxxo

Schiebepuzzle ... und mehr

Jeden Monat laden 480 neue Rätsel zum Tüfteln ein.

Mobil optimiert und intuitiv bedienbar.

www.raetselwelt.online

Gutschein-Code*
OHND8N-XQA17P



Jetzt Gutschein-Code einlösen*

***Account erstellen > E-Mail bestätigen > Code eintragen > losrätseln!**

Mit der Aktivierung des Codes ist erfolgt eine Rätselwelt-Freischaltung für vier Wochen.
Es gibt keine automatische Verlängerung.

Wöchentlich ist ein neuer Code verfügbar.

Impressum

Herausgeber, Layout und Produktion: KANZLIT Pressebüro KG · Ratzeburger Allee 6c · 23564 Lübeck

E-Mail: timmm@kanzlit.de · Internet: www.kanzlit.de

Umsatzsteuer-Identifikationsnummer gemäß § 27a Umsatzsteuergesetz: DE 135075613

Eingetragen im Handelsregister bei dem Amtsgericht Lübeck, Registernummer HRA 681

Vertreten durch den persönlich haftenden Gesellschafter Peer-Gunnar Timm

Verantwortlich für Inhalte gem. § 55 Abs. 2 RStV: Peer-Gunnar Timm

Urheberrecht, Haftung und Verantwortung: Das Layout inklusive aller Grafiken und Bilder sind urheberrechtlich geschützt. Sie dürfen nur für private Zwecke genutzt werden. Jegliche gewerbliche oder anderweitig kommerzielle Nutzung ist unzulässig und kann gerichtlich verfolgt werden.